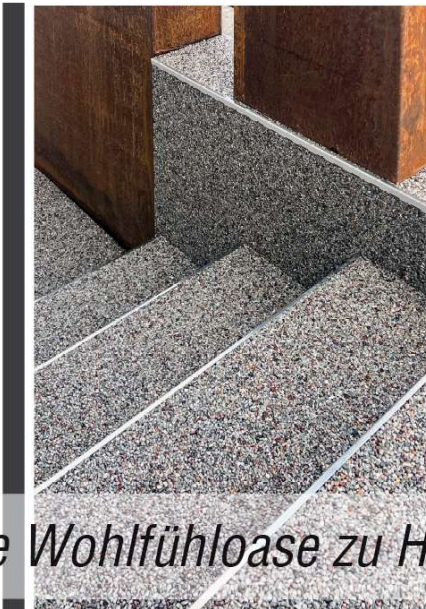




Farbkarte 2023

Marmor



Ihre Wohlfühloase zu Hause.

Paul Mändli AG Dicht- & Klebsysteme | Wilenstrasse 155 | CH-8832 Wilen b. Wollerau
Tel. +41 (0)44 500 39 40 | info@paulmaendli-ag.com | www.paulmaendli-ag.com

INFORMATIONEN

WICHTIG

Die hier abgebildeten Fotografien sollen einen ersten Eindruck der Farbe vermitteln und können trotz moderner Drucktechnik von der effektiven Farbe abweichen.

Desweiteren weisen wir darauf hin, dass die Körnung und Farbe steinbruchbedingt abweichen kann.

Eine sachgerechte und korrekte Verarbeitung unserer Produkte unterliegt nicht unserer Kontrolle. Eine Gewährleistung erstreckt sich daher ausschliesslich auf die Güte der von uns gelieferten Produkte, nicht aber auf die erzielten Verarbeitungsergebnisse.

KÖRNUMG 1 - 3 MM

Die Kiesel in der Körnung 1 - 3 mm sind für den Aussenbereich nur bedingt geeignet.

Version 1.0

Es gelten ausschliesslich unsere Allgemeinen Geschäfts- und Lieferbedingungen.



VORTEILE VON STEINTEPPICHEN

FUNKTIONAL CLEVER

Steinteppiche sind eine überzeugende Alternative zu Fliesen, Teppich oder Parkett. Sie bieten optische Vorzüge und vielfältige Gestaltungsmöglichkeiten (z.B. durch Muster). Daneben überzeugen Steinteppiche durch eine Vielzahl funktionaler Vorteile gegenüber anderen Bodenbelägen. Im Aussenbereich werden Drainagematten eingesetzt welche dafür sorgen, dass Regenwasser durch den Bodenbelag sickert und auf der Drainagematte in Gefällrichtung abläuft. Nie mehr Pfützen, Vermoosung oder Frostabplatzungen.

RESISTENT GEGEN BESCHÄDIGUNGEN

Die spezielle Harzversiegelung macht den Steinteppich besonders robust. Es gibt keine Druckstellen von Möbelstücken wie beim Teppich. Er ermöglicht starkes Scheuern oder Bürsten - beschädigungsfrei. Im Gegensatz zu Parkett- oder Laminatböden verursachen Sand und kleine Steine auf der Oberfläche keine Kratzer. Es gibt weder Fugen noch Stösse, die durch Flüssigkeit aufquellen können.

SCHMUTZ WIRD VERTUSCHT / ALLERGIKER-FREUNDLICHER BODENBELAG

Der Steinteppich bindet Schmutzpartikel und Staub. Sie sind nicht zu sehen und können bei der Reinigung einfach entfernt werden. Häufiges Saugen oder Wischen bleibt erspart. Es gibt keine Fugen, die wie bei einem Fliesenboden verschmutzen oder gar schimmeln und erneuert werden müssen.

FLECKENFREI: FLÜSSIGKEIT DRINGT NICHT EIN *(BEI VERWENDUNG VON PORENFÜLLER)*

Bei der Verwendung von Porenfüllern hat der Steinteppichbelag keine Mikroporen. Im Gegensatz zu herkömmlichen Teppichen bleiben Flüssigkeiten an der Oberfläche. Sie dringen nicht in den Bodenbelag ein, wodurch dieser jederzeit seine fleckenfreie, neuwertige Optik behält.

DÄMMT LAUFGERÄUSCHE

Der Steinteppich verfügt über eine hervorragende Trittschalldämmung. Laufgeräusche werden im Vergleich zu Laminat- oder Parkettboden deutlich reduziert. Der Bodenbelag sorgt für Ruhe und ein angenehmes Wohnambiente.

FARBRESISTENT: KEIN VERBLASSEN

Marmorkiesel sind von Natur aus komplett durchgefärbt. Sie sind abriebresistent und erstrahlen auch nach vielen Nutzungsjahren in ihrem Original-Farbtönen.

FARBENVIELFALT!



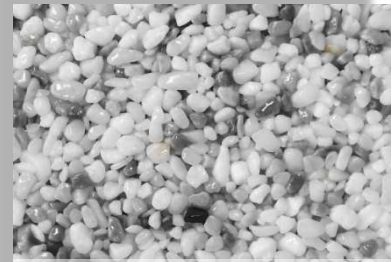
extra-weiss

2 - 4 mm



weiss

2 - 4 mm



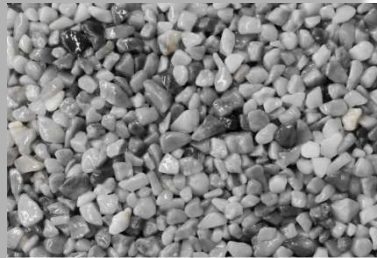
kristallgrau

2 - 4 mm



delphingrau

2 - 4 mm



nebelgrau

2 - 4 mm



elegance²

2 - 4 mm



businessgrau

2 - 4 mm



kontraste

2 - 4 mm



grau

2 - 4 mm



graphit

2 - 4 mm



anthrazit

2 - 4 mm



schwarz

2 - 4 mm

MARMOR WIRKT!



wolfsgrau

2 - 4 mm



forellegrau

2 - 4 mm



koalagrau

2 - 4 mm



steinwelten bunt

2 - 4 mm



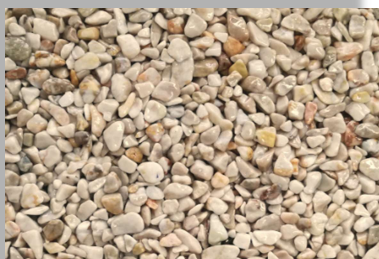
cocos

2 - 4 mm



beige

2 - 4 mm



dunkelbeige

2 - 4 mm



muschelsand

2 - 4 mm



elfenstein

2 - 4 mm



düne

2 - 4 mm



lagerfeuer

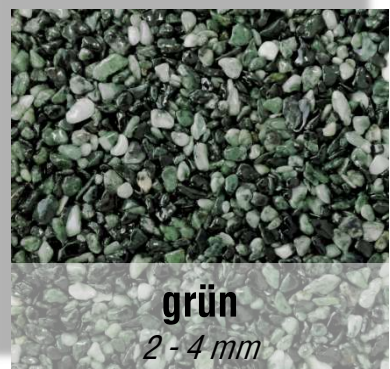
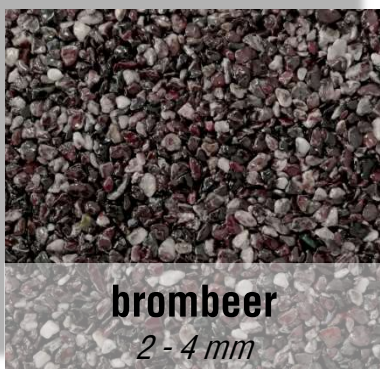
2 - 4 mm



lagune

2 - 4 mm

QUALITÄT WIRKT!



ERFAHRUNG WIRKT!

Körnung 1 - 3 mm:

- beige
- grau
- herbstrot
- schwarz

Körnung 4 - 6 mm:

- anthrazit
- beige
- brombeer
- businessgrau
- cocos
- delphingrau
- dunkelbeige
- dunkelbraun
- elfenstein
- extraweiss
- gelb
- gelb-weiss
- grau
- grün
- hebrstrot
- kontraste
- koralle
- minze
- naturgrau
- nebelgrau
- rosa
- rosé
- rot
- schwarz
- steinwelten bunt
- weiss

HERSTELLUNG MARMORKIESEL

RUNDEN, WASCHEN, TROCKNEN - FÜR EINE BRILLANTE OPTIK

1. RUNDEN

Unsere Marmorsteine sind sorgfältig gerundet. Immerhin hat die Kornform einen deutlichen Einfluss auf die Packungsdichte. So lassen sich runde Steinchen einfacher verdichten als splittrige oder plattige. Dadurch entsteht eine kompaktere und statisch bessere Verdichtung - bei gleichzeitig geringerem Verdichtungsaufwand.

Gut gerundetes Material bietet Ihnen diverse Vorteile:

- Der Steinteppich ist leichter und schneller zu verdichten (Zeit-/Arbeitsersparnis).
- Die stärkere Verdichtung ergibt eine bessere Statik und schönere Optik.
- Durch die beruhigtere Oberfläche wirkt der Steinteppich glatter und harmonischer, insgesamt brillanter.
- Ein weiterer Vorteil ist später die leichtere Pflege und Reinigung der Böden.

2. WASCHEN

Die Marmorkiesel werden in mehreren Waschgängen gereinigt. Auf eine stark wasserführende Vorwäsche aus Recyclingwasser folgen weitere Stationen mit reduzierten Wassermengen (aber mehr Druck), um dann mittels Brausen und Frischwasser zu enden.

Dieses Verfahren entfernt Sand- und Staubpartikel nahezu komplett. Denn die Sauberkeit der Steine ist ganz entscheidend für eine strahlende, klare und farbintensive Optik des Steinteppichs. So bleibt beim Verlegen des Fussbodens das Harz klar und der Fussboden erstrahlt in seinem intensiven Farbton.

3. TROCKNEN

Ganz bedeutend ist der Arbeitsgang der Trocknung. Die Steine werden in einem „ruhenden“ Verfahren getrocknet (anstatt in grossen, sich ständig drehenden Trommeln). So entsteht kein Abrieb, der den Steinen als Gesteinsmehl anhaftet oder als Feinanteile im Gebinde enthalten ist.

SHOWROOM



Hier präsentieren wir Ihnen alle unsere Farben und Farbmischungen in Grossen Mustertafeln. Natürlich erhalten Sie auch einen Einblick in unsere exklusiven Systemaufbauten.

IHR PARTNER



www.paulmaendli-ag.com

Profi-Produkte im System - für maximale Sicherheit und Langlebigkeit.



www.steinteppich-schweiz.ch

Informationsplattform mit der Möglichkeit, den Profi-Verleger aus Ihrer Region zu finden.

GENIAL FUNKTIONAL!



Wir freuen uns von Ihnen zu hören!



Büro / Abhollager:

Paul Mändli AG
Dicht- & Klebsysteme
Wilenstrasse 155
CH-8832 Wilen b. Wollerau

+41 (0)44 500 39 40

www.paulmaendli-ag.com
www.steinteppich-schweiz.ch